



LexCon GmbH

IHR PARTNER FÜR PROZESSAUTOMATISIERUNG

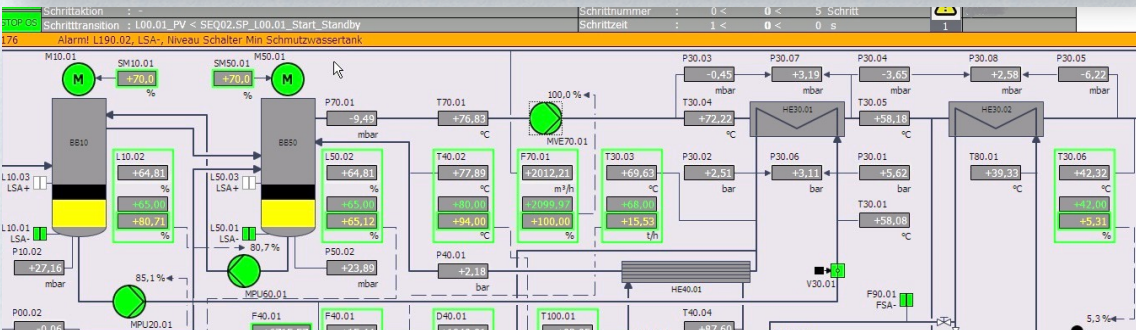
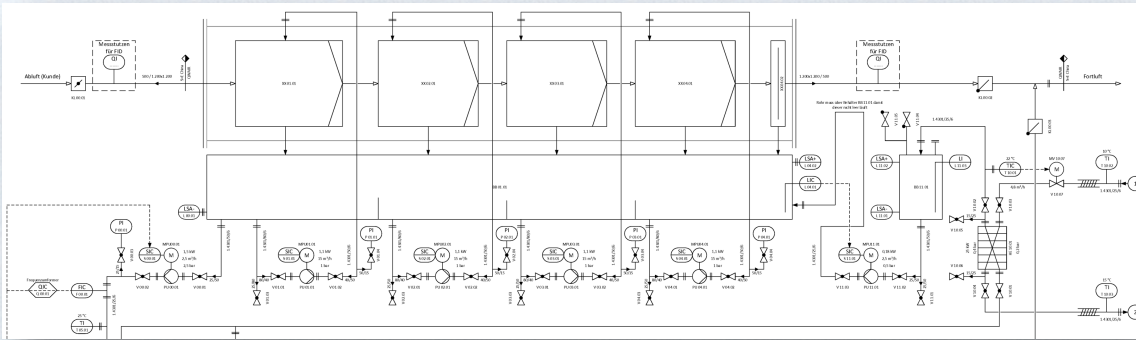
UNSERE KOMPETENZEN

Industriebranchen

- ❖ **CHEMIE**
 - ✓ Ethanol
 - ✓ Säure / Laugen
- ❖ **NAHRUNGSMITTEL**
 - ✓ Molke
 - ✓ Gelatine
 - ✓ Zucker
- ❖ **GETRÄNKE**
 - ✓ Bier
 - ✓ Säfte
 - ✓ Milch
- ❖ **PHARMAINDUSTRIE**
- ❖ **ABWASSER**
 - ✓ Holz
 - ✓ Fertigungsprozesse (Öl)

Verfahrenstechnische Anlagen

- ❖ **VERDAMPFUNG**
 - ✓ Fallstromverdampfer
 - ✓ Dünnschichtverdampfer
 - ✓ Zwangsumlaufverdampfer (ZUV)
 - ✓ Mechanische (MVR) / thermische Brüdenverdichtung (TVR)
- ❖ **DESTILLATION**
 - ✓ Ein- und mehrstufige
 - ✓ mit und ohne Vakuum
- ❖ **MEMBRANFILTRATION**
 - ✓ Umkehrosmose
 - ✓ Nano-/ Ultra- / Mikrofiltration
- ❖ **GASWÄSCHE**
 - ✓ Absorption
 - ✓ Mehrstufige Gaswäschersysteme
- ❖ **VERDUNSTUNG**
 - ✓ Abwasserreinigung
 - ✓ Luftreinigung
 - ✓ Mechanisch unterstützte Verdunstung
- ❖ **LABOR- und PILOTANLAGEN** mit erweiterten Auswertemöglichkeiten

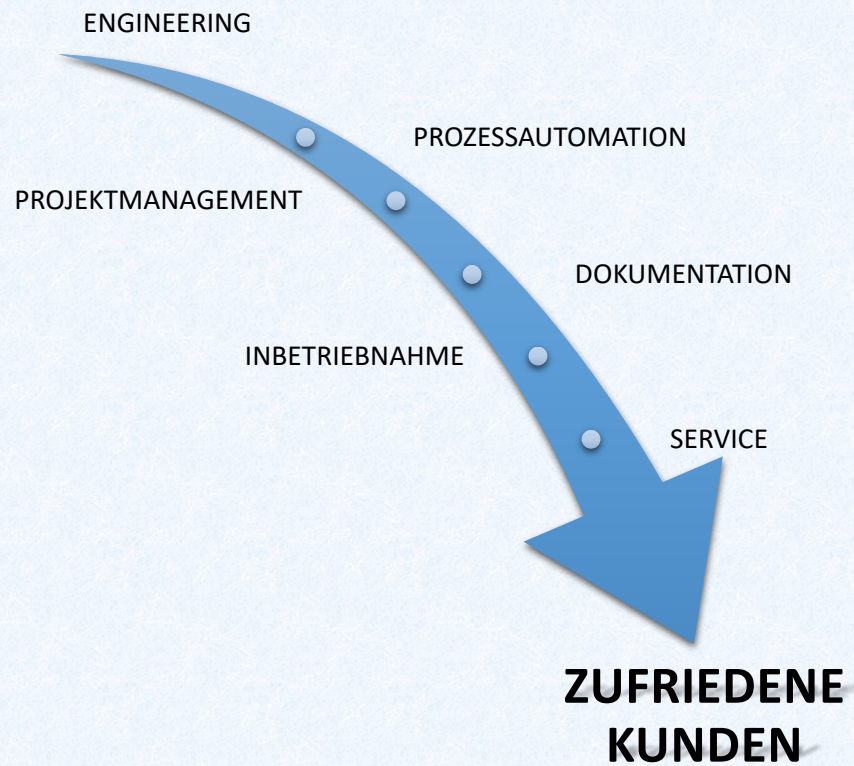


WIR ERWECKEN IHRE FLIESSBILDER ZUM LEBEN

Dabei nehmen wir den folgenden Weg:

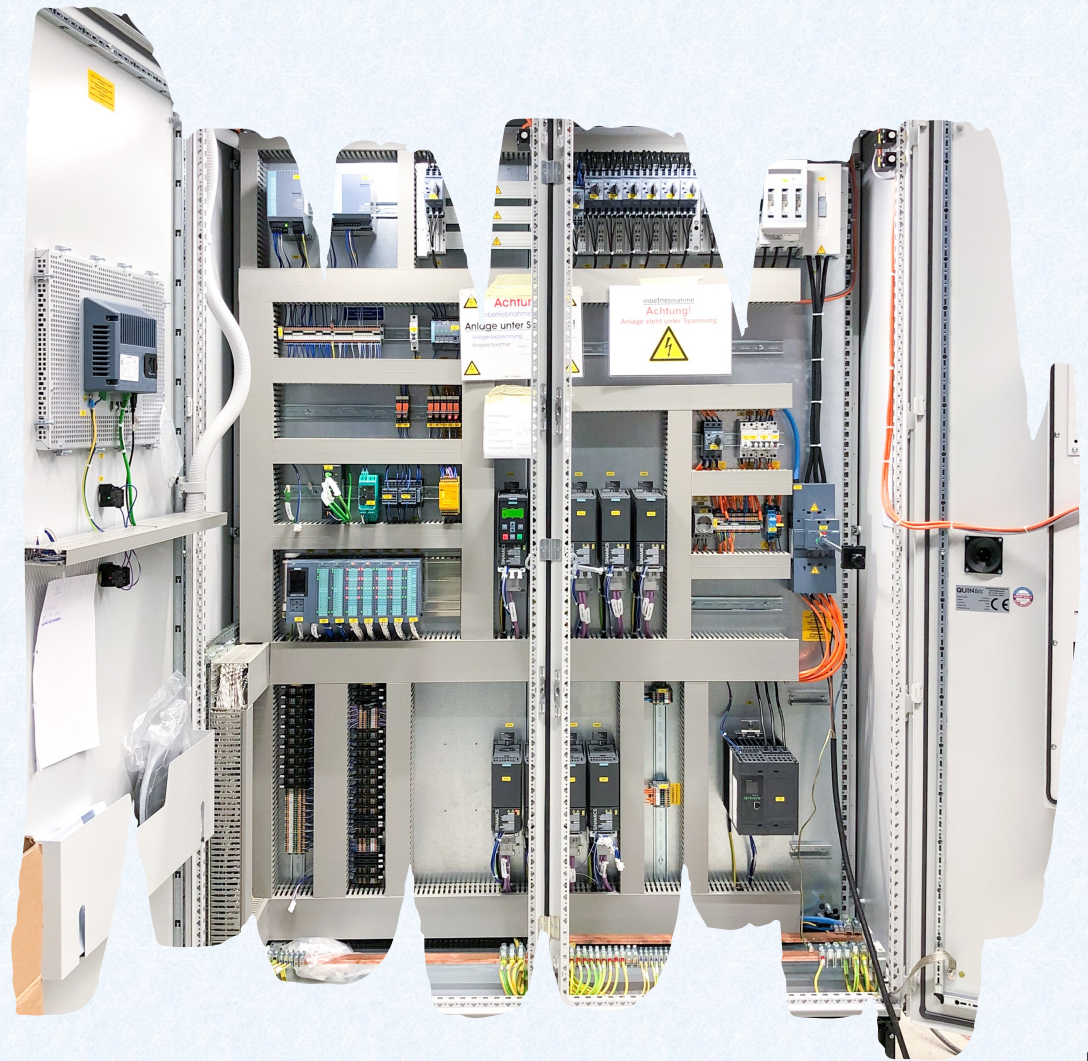
- ❖ Analyse der Fließbilder (P&ID)
- ❖ Erfassung el. Signale, Erstellung detaillierter Lastenhefte zur Beschaffung entsprechender Schaltanlagen
- ❖ Erstellung von Schaltungsunterlagen mit EPLAN P8
- ❖ Erarbeitung detaillierter Programmbeschreibungen
- ❖ Software Entwicklung inkl. Visualisierung mit TIA Portal
- ❖ Abnahme der Schaltanlagen beim Lieferanten
- ❖ Projektkommunikation und Koordinierung
- ❖ Feldcheck, Loop-Check, Parametrierung und Funktionsprüfung der verfahrenstechnischen Anlagen beim Endkunden
- ❖ Inbetriebnahmen der Anlagen am Aufstellungsort
- ❖ Dokumentationserstellung (auch mehrsprachig)
- ❖ Rezeptgestaltung zur Erweiterung funktionalen oder verfahrenstechnischen Möglichkeiten der Anlage
- ❖ Implementierung und Test der Fernwartung
- ❖ Anpassung der Software durch Fernwirkung

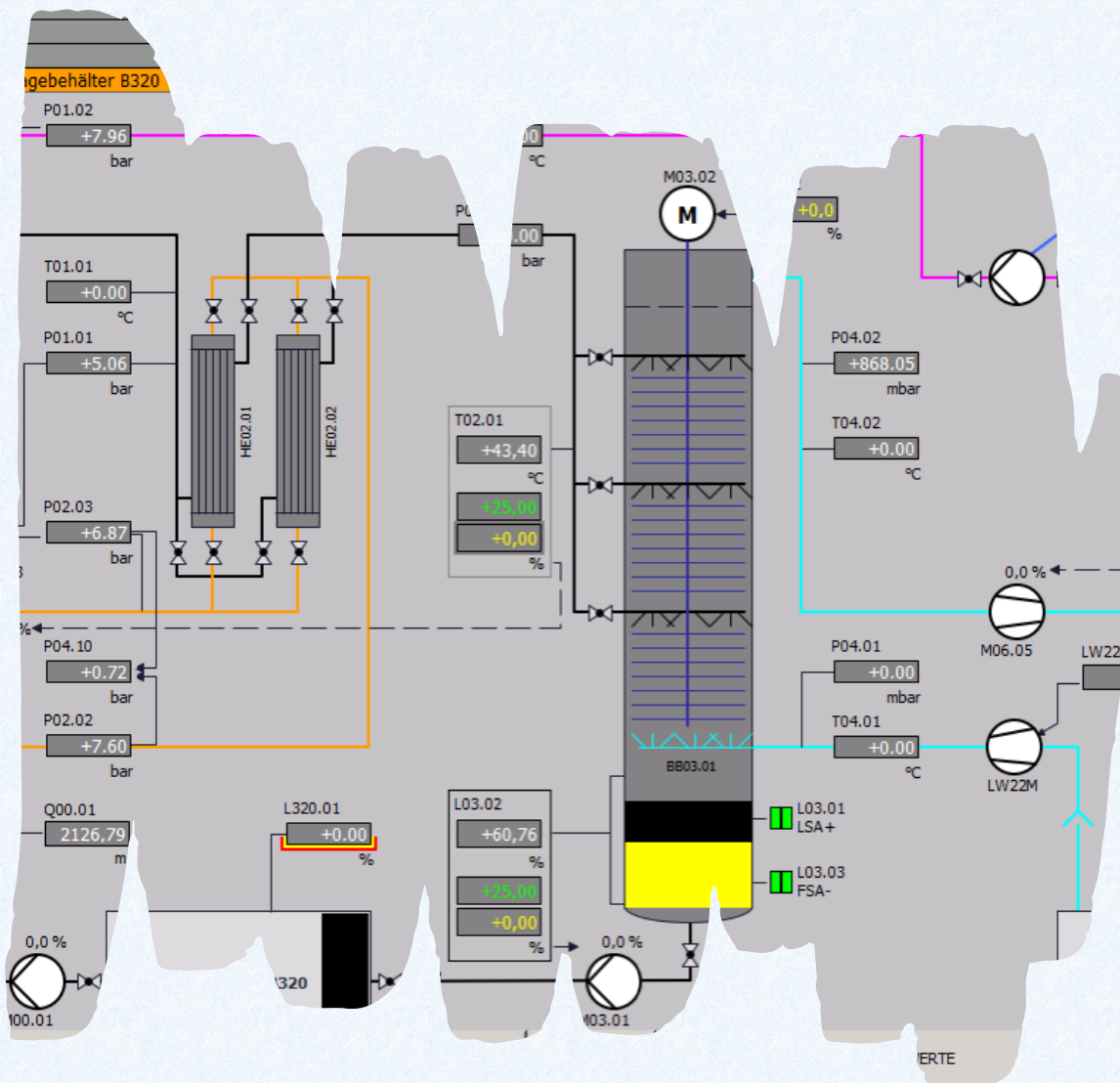
UNSERE STÄRKEN



ENGINEERING

- Prüfung oder Erstellung von verfahrenstechnischen Fließbildern (P&ID)
- Ausarbeitung von EMSR-Steuerungskonzepten
- Umsetzung der Konzepte als ausführliche Programmbeschreibungen
- Erstellung von Signallisten
- Vorbereitung projektspezifischer Lastenhefte für Schaltanlagen
- Anfertigung von Schaltungsunterlagen mit EPLAN P8
- Prüfung und Änderungsüberwachung der fremd Schaltungsunterlagen
- Spezifikation von Messinstrumenten und Aktoren
- Teilnahme an Sicherheitsstudien (HAZOP), auch für Ex Bereiche (ATEX)
- Risikobewertung und SIL-Analyse





PROZESSAUTOMATION

- SPS-Programmierung (S7-300, S7-400, S7-1500)
- HMI-Programmierung (PC, Touch Panels) mit Siemens TIA-Portal
- Erstellung von detaillierten Programmbeschreibungen
- Ausarbeitung Schrittkettensteuerung für vollautomatische Betrieb der Anlagen
- Gestaltung Rezepturen für vielfältige Anwendungen
- Implementierung von Archivierung, Darstellung und Analyse von Prozesswerten
- Bereitstellung Fernwartungskonzepte

PROJEKTMANAGEMENT

- Durchführung der Projektabwicklung von Konzeptphase bis zur Inbetriebnahme
- Überwachung der Termine, Kosten und Qualität
- Prüfung und Bewertung der Angebote
- Gestaltung der Kommunikation und Koordinierung von Teams und Gewerken



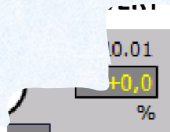


Bild 7.14 Stellwert, Symbol- Nicht angesteuert



Bild 7.15 Stellwert, Symbol-

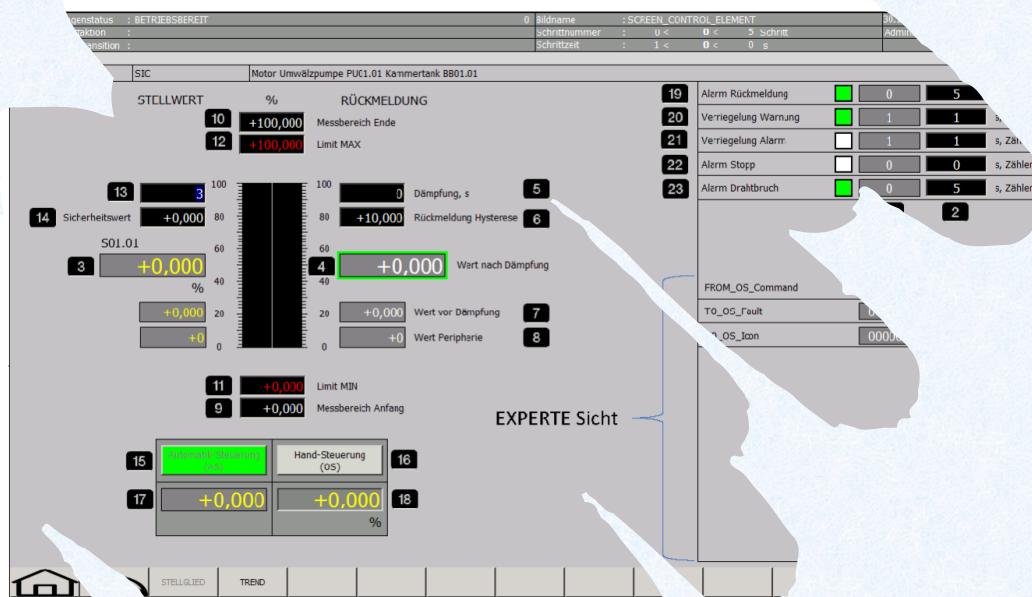


Bild 7.16 SCRL CONTROL_ELEMENT, Stellwert - Bedienung und Einstellungen

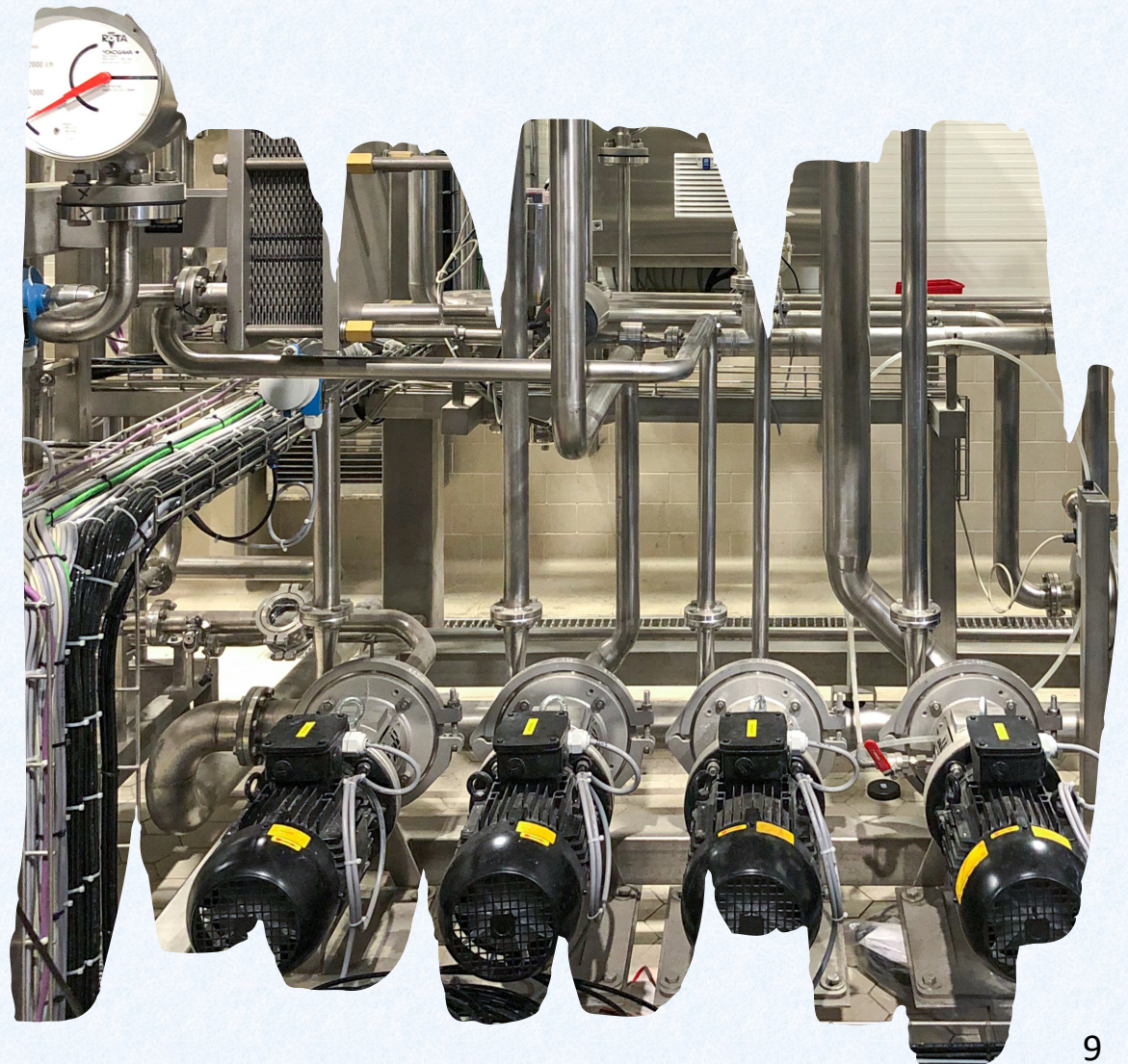
1	Hand-Steuerung (OS)	Verzögerungszeit für kommende
2	Hand-Steuerung (OS)	Verzögerungszeit für kommende
3	Hand-Steuerung (OS)	Verzögerungszeit für kommende
4	Hand-Steuerung (OS)	Verzögerungszeit für kommende
5	Hand-Steuerung (OS)	Verzögerungszeit für kommende

DOKUMENTATION

- Erstellung detaillierter Lastenhefte für Schaltanlagen
- Aufbau Signal- und Kabellisten
- Zusammenstellung Schaltungsunterlagen
- Gestaltung EMSR Stücklisten und Datenblätter
- Erarbeitung Programmbeschreibungen, Alarm- und Verriegelungslisten
- Aufbau detaillierter Handbücher, Prozessbeschreibungen auch in mehreren Sprachen möglich
- Nachweis der Eigensicherheit nach ATEX
- Ausführung SIL-Berechnung
- Erstellung der Enddokumentation auch nach Kundenlayout

INBETRIEBNAHME

- Durchführung der FAT (Factory Acceptance Test)
- Durchführung der SAT (Site Acceptance Test)
- Loop-Check, Parametrierung und Funktionsprüfung
- Optimierung der Schrittkettensteuerung für einen vollautomatischen Betrieb der Anlagen
- Unterstützung bei Qualitätssicherung / Qualitätskontrolle (QA / QC)
- Personalschulungen und Trainings
- Berichterstellung über IBN Fortschritt
- Sicherung von Abnahmeprotokollen







SERVICE


- Beratung / Einrichtung der Fernwartung/ Fernwirkung
- Analyse von Prozess- und Automatisierungsthemen
- Erweiterung und Optimierung der bestehender Softwareseitige auch über Fernwartung
- Inbetriebnahme / Service Vor-Ort
- Unterstützung der Außendiensttechniker bei der Inbetriebnahme durch Fernwirkung


VIELEN DANK

Kontaktieren Sie uns noch heute!

 Alexander Becker | Geschäftsführer

 +49 721 15678693

 info@lexcon-gmbh.de

 www.lexcon-gmbh.de

 Roonstraße 23a

D-76137 Karlsruhe

